

Algemene gegevens

Behandelgroep Adolescenten 4

Fazantenlaan 1

9422EZ Smilde

Telefoon (0592) 48 08 21

Fax (0592) 41 30 48

Website www.accare.nl

Adolescenten 4

Informatie voor ouders

Welkom bij Adolescenten 4

Informatie voor ouders.

Wat is Adolescenten 4?

We zijn een besloten behandelgroep voor jongeren tussen de 12 en 18 jaar. We bieden klinische en dagklinische diagnostiek en behandeling op de Ruyterstee in Smilde.

Wij diagnosticeren en behandelen jongeren met een eerste psychose, ontwikkelende schizofrenie, stemmings- en persoonlijkheidsstoornissen en aan autisme verwante stoornissen.

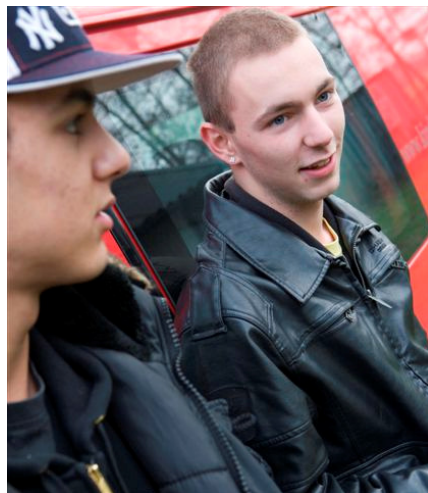
Waar vindt u ons?

Adolescenten 4 ligt op het bosrijke terrein van de Ruyterstee, in Smilde (vlak bij Assen) Op dit terrein zijn meerdere afdelingen. Op Adolescenten 4 zijn 6 klinische plaatsen. Dit betekent dat uw kind dag en nacht opgenomen wordt. Verder zijn er 2 tot 4 dagbehandelingsplaatsen. Deze worden gebruikt door jongeren die hun volledige opname gaan afbouwen.

Op Adolescenten 4 hebben opgenomen jongeren hun eigen slaapkamer met een bed, bureau, wastafel en kledingkast.

De doucheruimte en toilet boven worden gezamenlijk gebruikt. De jongeren kunnen gebruik maken van de wasmachine en droger indien van toepassing.

Buiten hebben de jongeren veel ruimte voor ontspanning en sport. Zo zijn er een trampoline en een basket voor basketbal en we hebben een rustige besloten tuin.



Het is vaak best gezellig op Adolescenten 4. De meeste jongeren zijn best aardig. Samen met de jongeren van Adolescenten 4 heb je sociale vaardigheidstraining op woensdagmiddag. Dit wordt door groepsleiding gegeven. Hiervoor moet je een werkpunt verzinnen. Op Adolescenten 4 heb je ook therapie. PMT of cognitieve gedragstherapie. PMT is met bewegen en cognitieve gedragstherapie is praten. Het is best moeilijk om opgenomen te zijn en aan je eigen problemen te moeten werken. De meeste jongeren willen ook graag weer naar huis. Op Adolescenten 4 leer je veel over jezelf, wat je hebt en hoe je hier mee kunt omgaan. Ook je ouders worden betrokken in je behandeling. Groepsleiding belt veel met je ouders. Je kunt altijd bij de groepsleiding vragen of ze tijd hebben om een activiteit met je te doen.” Tot zover het verhaal van een jongere.

Hoe zit het met school?

Op het terrein is een interne school afdeling (ISA). Dit is een dependance van de van de Reeschool in Smilde, dit is een cluster 4 school (speciaal onderwijs).

De meeste jongeren gaan hier naar school.

Op deze school wordt individueel les gegeven. Dit betekent dat uw kind in principe verder kan met de boeken en het lesmateriaal van zijn / haar eigen school.

Op de ISA zijn verschillende klassen. Afhankelijk van de situatie wordt hij /zij ingedeeld in een klas.

Het kan ook zijn dat uw kind naar zijn/haar eigen school kan. Een afgevaardigde van school is bij de diagnostiek en evaluatiebesprekingen aanwezig.

Voor meer informatie kunt u terecht bij de interne schoolafdeling (ISA).

Adolescenten 4 is gesloten van vrijdagmiddag 17 uur tot en met zondagmiddag 15 uur. In nood is afdeling Intermezzo bereikbaar op telefoonnummer 0592-480861. De weekeinden worden voor- en nabesproken met groepsleiding. Door de week heeft u mogelijkheden om met de groep en u kind te bellen. Ook is het mogelijk om op bezoek te komen.

Meestal komen jongeren (met hun ouders) voor een vrijwillige opname. Soms gebeurt het dat de rechter beslist dat uw kind opgenomen moet worden. (In Bewaring Stelling, Rechterlijke Machtiging).

Hoe ervaart een jongere zijn verblijf op Adolescenten 4: een interview

“Als ik een rondleiding mag geven aan een nieuw groepsgeenoot laat ik de hele afdeling zien. De huiskamer, keuken, bijkeuken, slaapkamers, computer, playstation, douche, wc, kantoor en natuurlijk de tuin met en trampoline.



Na de afdeling gaan we het terrein over en gaan we langs andere afdelingen, de recreatie en wijs ik de school aan.

Over groepsleiding valt veel te vertellen. Wie is aardig, wie is streng, hoeveel groepsleiders zijn er. Met groepsleiding heb je vaak gesprekken. Zij begeleiden je op de afdeling. Ook zeuren ze wel eens.

Maar wanneer je problemen hebt kun je altijd naar groepsleiding toe.

Op Adolescenten 4 zijn 6 jongeren dag en nacht en er zijn ongeveer 2 jongeren in dagbehandeling.



Op het terrein is een recreatiegebouw met een multi-court. Hier worden regelmatig allerlei activiteiten georganiseerd.

Wat kunnen we van elkaar verwachten?

Wanneer uw kind opgenomen wordt op Adolescenten 4 is dit eerst voor een diagnostiekfase.

Deze duurt ongeveer 8 weken.

In deze 8 weken gaan we met zijn allen uitzoeken wat er aan de hand is en hoe dit het beste behandeld kan worden. Er vinden allerlei onderzoeken, therapieën en gesprekken plaats.

Hier volgt een opsomming van de gesprekken en onderzoeken voor uw kind:

- 3 gesprekken met de kinder- en jeugdpsychiater;
- 3 gesprekken met de cognitief gedragstherapeut;
- 3x psychomotore therapie;
- gesprekken met groepsleiding;

- een psychologisch onderzoek;
- een didactisch onderzoek;
- een medisch onderzoek.



U als ouder/verzorger bent belangrijk in de diagnostiekfase en behandeling. De eerste periode zullen in ieder geval de volgende afspraken plaatsvinden:

- hulp aan huis (ambulante thuisbegeleiding) komt kennismaken;
- systeemtherapie (gezinsonderzoek en indien wenselijk vervolfbegeleiding);
- ontwikkelingsanamnese.

Het kan ook zijn dat opname en behandeling start met een onderzoeksdag. Op deze dag vinden veel van bovenstaande gesprekken en onderzoeken plaats. De diagnostiekfase duurt hierna nog 4 weken. Aan het eind van de diagnostiekfase schrijven alle betrokkenen een verslag.

Deze verslagen worden besproken in de diagnostiekbespreking (DB) waar u als ouders/verzorger bij aanwezig bent. U wordt gevraagd om een verslag te schrijven voor deze bespreking.

Samen wordt er gezocht naar het beste vervolg.

Het kan dan zijn dat uw kind op Adolescenten 4 blijft voor behandeling. Behandeling op Adolescenten 4 bestaat niet alleen uit therapieën. Ook op de groep samen met de groepswerkers gaat uw kind aan de slag met praktische vaardigheden. Daarnaast is er een sociale vaardigheidstraining en cognitieve training.



Al deze middelen zijn bedoeld om de doelen die u samen met uw kind en het behandelteam hebt gemaakt te behalen. Deze doelen zijn ook heel kort en duidelijk in een persoonlijk motto verwerkt. Verder is dagbesteding ook belangrijk (school, stage etc)

Hoe lang een behandeling duurt is afhankelijk van hoe het gaat, wat uw kind en u wil leren en hoe het thuis gaat.

Een behandeling op Adolescenten 4 duurt gemiddeld 8 a 9 maanden.

Iedere 8 weken is er een evaluatiebespreking. Ook dan schrijven alle betrokkenen een verslag. Samenwerken vinden we belangrijk!

In principe is uw kind van zondagavond t/m vrijdagmiddag op Adolescenten 4.